



Funded by
the European Union



Προσχολική Αγωγή και Σχολική Συμπερίληψη: Ενίσχυση των Εκπαιδευτικών Δεξιοτήτων

Δευτέρα 30 Οκτωβρίου | 14:00-15:30

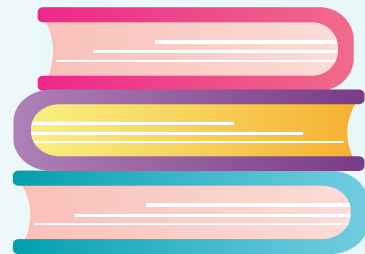


EMBRACE 

Η Περιφερειακή Διεύθυνση Πρωτοβάθμιας και Δευτεροβάθμιας Εκπαίδευσης Αττικής και το ΚΜΟΠ – Κέντρο Κοινωνικής Δράσης και Καινοτομίας σας προσκαλούν σε διαδικτυακό σεμινάριο με θέμα:

«Προσχολική Αγωγή και Σχολική Συμπερίληψη: Ενίσχυση των Εκπαιδευτικών Δεξιοτήτων», την Δευτέρα 30 Οκτωβρίου, ώρα 14:00–15:30, **μέσω Webex.**

Απαραίτητη η προεγγραφή σας [εδώ](#)



Σε αυτή την εκδήλωση, θα αναλυθούν οι ακόλουθες θεματικές:

Συμπερίληψη Παιδιών με Αναπτυξιακές Διαταραχές στην Προσχολική Αγωγή:

- Η σημασία της συμπερίληψης για την εκπαίδευση των παιδιών με αναπτυξιακές διαταραχές.
- Πρακτικές και προσεγγίσεις για την αποτελεσματική διδασκαλία και υποστήριξη τους.

Υποστήριξη νέων Εκπαιδευτικών στην Συμπερίληψη των Παιδιών στο Σχολικό Πλαίσιο:

- Εκπαιδευτικές στρατηγικές και εργαλεία που βοηθούν τους νέους εκπαιδευτικούς στη διαχείριση της συμπερίληψης.
- Εμπειρίες και βέλτιστες πρακτικές από έμπειρους εκπαιδευτικούς.

Ειδική Αγωγή:

- Επισκόπηση των κύριων αρχών και προσεγγίσεων στον τομέα της ειδικής αγωγής.
- Εφαρμογή των αρχών της ειδικής αγωγής στο προσχολικό και σχολικό περιβάλλον.



Αυτές οι θεματικές θα μας βοηθήσουν να εξερευνήσουμε τη σημασία της **συμπερίληψης των παιδιών με αναπτυξιακές διαταραχές** στον τομέα της προσχολικής αγωγής και να παρέχουμε χρήσιμες πληροφορίες και εργαλεία στους εκπαιδευτικούς που αναζητούν υποστήριξη για τη συμπερίληψη των παιδιών στο σχολικό πλαίσιο.

Το σεμινάριο απευθύνεται σε **νηπιαγωγούς, βρεφονηπιοκόμους, εκπαιδευτικούς, ψυχολόγους, φοιτητές και φοιτήτριες** (με ειδίκευση στην εκπαίδευση), σε **γονείς/κηδεμόνες** και στο **γενικό πληθυσμό** με ενδιαφέρον στην θεματική.

Για τη συμμετοχή σας στην εκδήλωση είναι **απαραίτητη η προεγγραφή**.

Οι συμμετέχοντες/χουσες θα λάβουν **βεβαιώσεις παρακολούθησης**.



ΠΡΟΓΡΑΜΜΑ



Καλωσόρισμα/Εισαγωγή

Δήμητρα Μποφυλάτου, Υπεύθυνη Επικοινωνίας ΚΜΟΠ

Μαθησιακές Δυσκολίες της Κίνησης στη Νηπιακή Ηλικία,

Δρ. Μαρίνα Σαλβαρά, Σύμβουλος Εκπαίδευσης ΠΕ 28

Πρώιμες Ενδείξεις Μαθησιακών Δυσκολιών,

Δρ. Στέφανος Λουκέρης, Σύμβουλος Εκπαίδευσης ΠΕ 60

Προβλήματα Λόγου και Ομιλίας στη Νηπιακή Ηλικία,

Δέσποινα Σούρλα, Σύμβουλος Εκπαίδευσης ΠΕ 21

Υποστήριξη Νέων Εκπαιδευτικών για τη Συμπερίληψη και Φροντίδα Παιδιών με Ειδικές Ανάγκες,

Ειρηάννα Δραγώνα, Διαχειρίστρια Ευρωπαϊκών Προγραμμάτων ΚΜΟΠ

Εργαλεία Ευαισθητοποίησης για τους Εκπαιδευτικούς,

Επαμεινώνδας Κουταβέλης, Διαχειριστής Ευρωπαϊκών Προγραμμάτων ΚΜΟΠ

Ερωτήσεις/Συζήτηση

EMBRACE

Η εκδήλωση διεξάγεται στο πλαίσιο του ευρωπαϊκού προγράμματος
“**EMBRACE: Fostering Inclusion of Children with Intellectual Disabilities in
Early Childhood Education and Care**”.

Για περισσότερες
πληροφορίες μπορείτε να
επικοινωνήσετε με το
ΚΜΟΠ στο email
Koutavelis.e@kmop.org ή
στο τηλ. **2103637547**.

Περισσότερες
πληροφορίες για τα
προγράμματα
μπορείτε να βρείτε.
[ΕΔΩ](#).



Με τη χρηματοδότηση
της Ευρωπαϊκής Ένωσης

